



Caractéristiques techniques

Informations techniques :

- Poids de l'agent extincteur : 1.3 kg (+ ou - 0.2 kg)
- Poids total : 1.5 kg (+ ou - 0.2 kg)
- Diamètre : 15.2 cm
- Temps d'activation : 3 - 10 sec au contact de la flamme
- Signal sonore d'avertissement : 120-140 dBA
- Temps d'activation : 3 - 10 sec au contact d'une flamme
- Assure l'extinction du feu pour une surface de 8 - 10 m²
- Type de produit : agent extincteur pyrotechnique
- Catégorie : P1, NEC : 4.0 grammes.
- Marquage CE NB : 1395 – P1-0128/2010

ELIDE FIRE® assure l'extinction et la surveillance de toutes les classes de feux :

- Classe A - Feux secs (bois, papier, tissus...)
- Classe B - Feux gras (liquides inflammables, plastiques...)
- Classe C - Feux de gaz (propane, butane...)
- Feux d'appareils électriques sous tension (<5kV)
- Classe F - Feux liés aux auxiliaires de cuisson

Pour les classes B, C, F et les feux d'origine électrique, la boule d'extinction ELIDE FIRE® est utilisée en protection passive uniquement.



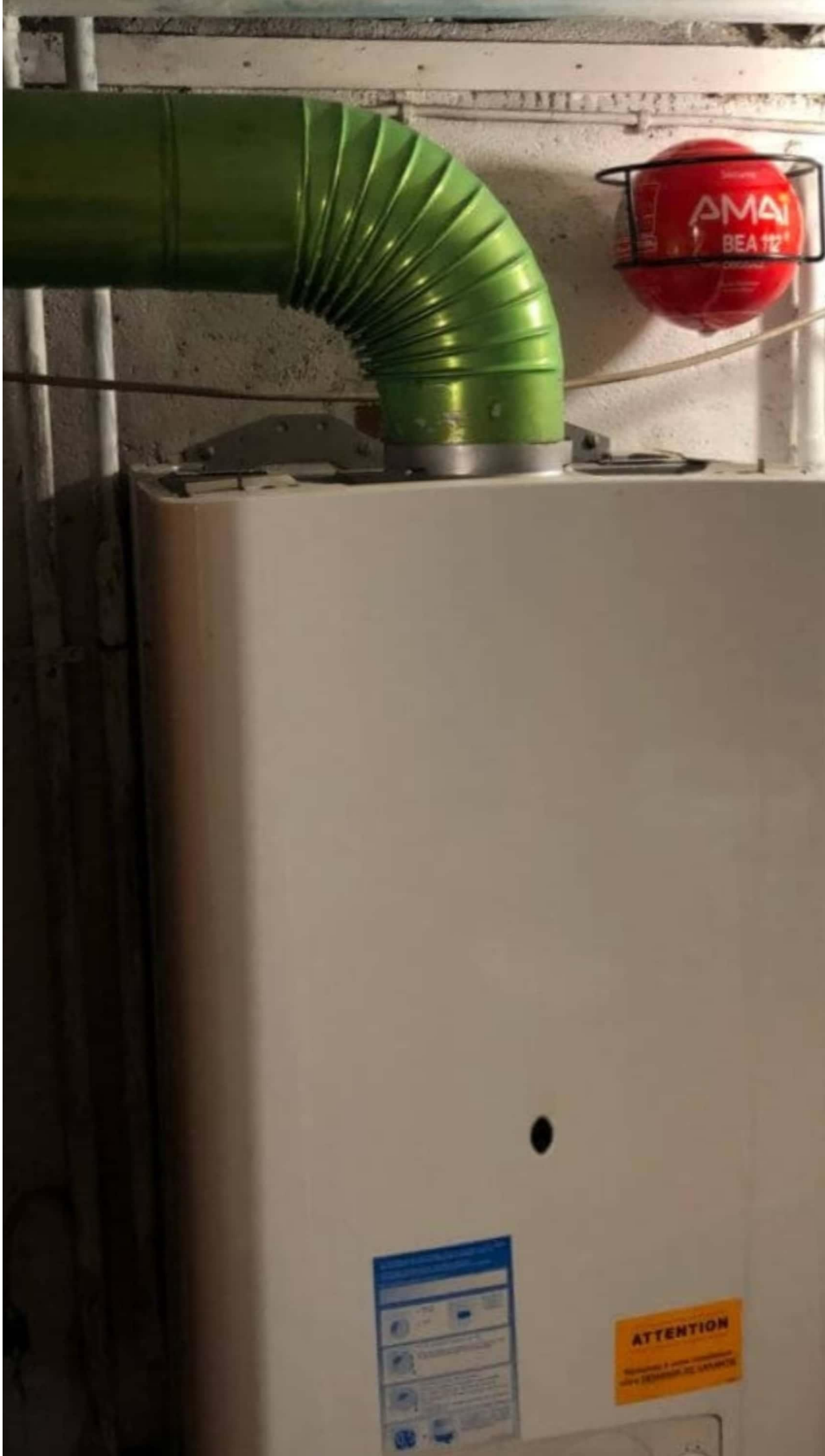
La meilleure option pour une utilisation passive est d'installer la boule dans les endroits les plus vulnérables dans son panier métallique. La boule peut être fixée sur un support ou simplement posée sur une surface plane, visible et facile d'accès. Les zones plus recommandées sont les endroits à haut risque d'incendie comme les armoires électriques, les cuisines, les locaux de stockage, les compartiments moteurs etc.

|  | EXTINCTEUR STANDARD | BOULE ELIDE FIRE® |
|---|------------------------|----------------------|
| PROTECTION AUTOMATIQUE 24H/24 | ✗ | ✓ |
| RESPECTUEUX DE L'ENVIRONNEMENT | ✗ | ✓ |
| AUCUNE MAINTENANCE | ✗ | ✓ |
| AUCUNE FORMATION | ✗ | ✓ |
| FACILE A UTILISER | ✗ | ✓ |
| POIDS ADAPTÉ | ✗ | ✓ |
| EFFICACE SUR TOUS LES FEUX | ✗ | ✓ |



FACILE À UTILISER

Pas de goupille, pas de pièces mobiles ou de parties mécaniques. Zéro coût de formation.



Technical specifications label with various icons and text.

ATTENTION
Ne pas ouvrir le couvercle
sans l'aide d'un technicien.



